

Защитная система для бетона



BELZONA
4151



Ремонт трещин с применением Belzona 4151 и 4111.

Belzona 4151 (Magma-Quartz Resin) — двухкомпонентное покрытие для защиты бетонных подложек от проникновения влаги и воздействия агрессивных химических сред.

Для заполнения трещин и выравнивания фундаментов под насосы этот материал можно инжектировать. В зависимости от варианта применения, его можно также наносить кистью, валиком или резиновым скребком.

ТЕХНИЧЕСКИЕ ХАРАКТЕРИСТИКИ	Пропорции смешивания (основа : отвердитель)	2 : 1 (по объему)	2,3 : 1 (по весу)
	Жизнеспособность	12 мин при 25 °С	
	Срок годности	5 лет	
	Тепло- и термостойкость	200 °С (в сухих условиях)	
	Адгезия (прочность на *когезионное разрушение подложки отрыв)	Сухой бетон: 6,21 МПа	Влажный бетон 6,21 МПа
	Прочность на сжатие	70,8 МПа	
	Удельный объем	4455 см ³ /4,95 кг	
	Температура тепловой деформации	41 °С	
	Износостойкость	Абразивные круги Н10 (влажн.) — 890 мм ³	Абразивные круги CS17 (сух.) — 18 мм ³
	Кроющая способность	15,5 м ² /4,95 кг	

ВРЕМЯ ОТВЕРЖДЕНИЯ	Температура	5 °С	15 °С	25 °С
	Пешеходное движение	16 ч	6 ч	4 ч
	Полные механические свойства	2 сут	1 сут	16 ч
	Полная химическая стойкость	14 сут	10 сут	5 сут

* Для получения подробных/актуальных технических параметров обратитесь к «Техническим характеристикам продукта» (PSS) и «Инструкции по применению» (IFU).



**ПРОСТОТА
СМЕШИВАНИЯ**



**ВЫСОКАЯ
АДГЕЗИЯ**



**НИЗКОЕ
СОДЕРЖАНИЕ ЛОС**



**ОТСУТСТВИЕ
УСАДКИ**

Основные преимущества:

- **Простота смешивания и нанесения**

Двухкомпонентная система Belzona 4151 легко смешивается с наполнителем до необходимой консистенции.

- **Гигиеничная поверхность**

Материал разрешен Министерством сельского хозяйства США (USDA) для эпизодического контакта с пищевыми продуктами и не придает им постороннего запаха и вкуса.

- **Устойчивость к внешним факторам**

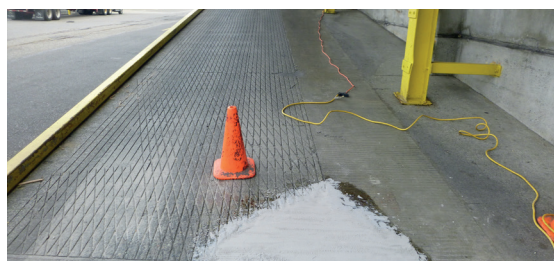
Неблагоприятные погодные условия не влияют на нанесение и отверждение системы, успешно противостоящей воздействию внешних факторов.

- **Высокая адгезия к различным подложкам**

Материал прочно связывается с подложками из металла и различных строительных материалов — бетона, кирпича, мрамора и камня.



Трещина в бетонной плите создавала угрозу дорожной безопасности



Для восстановления и выравнивания участка использовали систему Belzona 4151 + 4111

Области применения:

- Корродированные трубы
- Трубы с трещинами
- Напорные магистрали
- Самотечные трубопроводы
- Нестандартная трубная арматура
- Течи в трубах
- Подводные конструкции

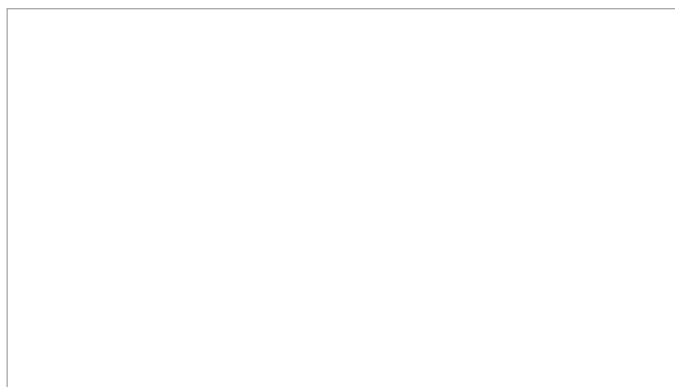


Сильно поврежденный угол



После инъецирования Belzona 4151 использовали Belzona 4111 для заполнения трещин

Для получения дополнительной информации обратитесь к представителю Belzona в своем регионе:



ВЫСОКОКАЧЕСТВЕННАЯ ПРОДУКЦИЯ И ТЕХНИЧЕСКАЯ ПОДДЕРЖКА

На производстве продукции Belzona действует система менеджмента качества, сертифицированная по ISO 9001.

Продукция компании Belzona реализуется через международную сеть дистрибьюторов, в которую входят более 140 компаний, работающих в 120 странах мира. Помощь клиентам на местах оказывают обученные технические консультанты, которые могут диагностировать проблему, найти оптимальное решение и предоставить услуги по надзору за ходом работ и по консультированию на объекте в круглосуточном режиме.