

Многоцелевой композит для полимерной сварки, герметизации и восстановления



BELZONA®
1121



Belzona 1121 (Super XL-Metal) — эпоксидный композитный материал холодного отверждения со 100%-ным содержанием твердого вещества и армирующим наполнителем из кремнистой стали. Он идеально подходит для применения в странах с жарким климатом и на больших площадях, то есть там, где необходима увеличенная жизнеспособность.

В область применения этого материала входят самые разные виды работ: крепление методом полимерной сварки, выравнивание оснований, изготовление и восстановление деталей, композитный ремонт труб и устранение локальных дефектов, герметизация, уплотнение и заполнение пустот.

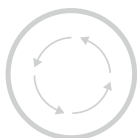
Материал не дает усадки при отверждении в ходе эксплуатации, поэтому позволяет воспроизводить точные размеры и геометрию деталей. Belzona 1121 надолго сохраняет высокие эксплуатационные качества при резких перепадах температуры и давления, в условиях высоких нагрузок и напряжений, ударных и абразивных воздействий.

Благодаря пятилетнему сроку годности материал удобно хранить в качестве ремонтного запаса, что высоко оценили многие специалисты по техническому обслуживанию.

ТЕХНИЧЕСКИЕ ХАРАКТЕРИСТИКИ	Пропорции смешивания (основа : отвердитель)	1 : 1 (по объему)	1,2 : 1 (по весу)
	Жизнеспособность	35 мин при 25 °С	
	Срок годности	5 лет	
	Устойчивость к сухому жару	200 °С	
	Адгезия (прочность на сдвиг)	Низкоуглеродистая сталь: 22,8 МПа	Алюминий: 13,1 МПа
	Прочность на сжатие	86,2 МПа (отверждение при 20 °С)	
	Удельный объем	385 см³/кг	
	Температура тепловой деформации	50 °С (отверждение при 20 °С)	71 °С (отверждение при 100 °С)
	Износостойкость	Абразивные круги Н10 (влажн.) — 1660 мм³	Абразивные круги CS17 (сух.) — 55 мм³

ВРЕМЯ ОТВЕРЖДЕНИЯ	Температура	10 °С	15 °С	20 °С	25 °С
	Нагрузка и погружение не допускаются	15 ч	9 ч	4¾ ч	2½ ч
	Механическая обработка и (или) легкая нагрузка	2 сут	27 ч	16 ч	9 ч
	Полная механическая или тепловая нагрузка	5 сут	3 сут	1½ сут	24 ч
	Погружение в химические среды	12 сут	7 сут	4 сут	2½ сут

* Для получения подробных/актуальных технических параметров обратитесь к «Техническим характеристикам продукта» (PSS) и «Инструкции по применению» (IFU).



МНОГОЦЕЛЕВОЕ ПРИМЕНЕНИЕ



ВЫСОКАЯ ЭФФЕКТИВНОСТЬ

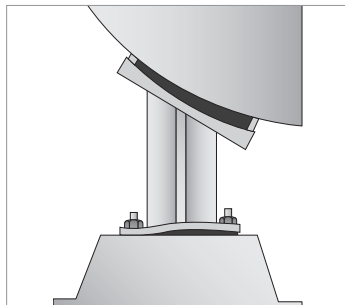


ПРОСТОТА НАНЕСЕНИЯ



100%-НОЕ СОДЕРЖАНИЕ ТВЕРДОГО ВЕЩЕСТВА

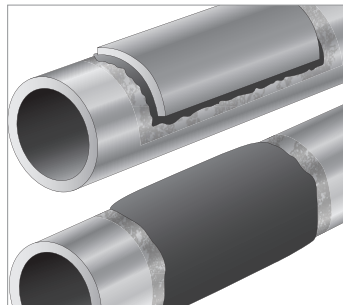
Области применения:



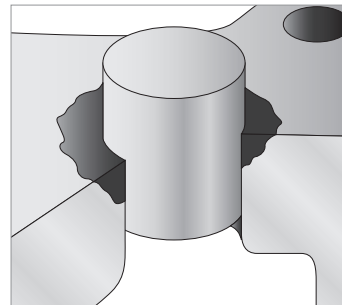
Полимерная сварка и выравнивание оснований



Изготовление и восстановление деталей



Композитный ремонт труб и устранение локальных дефектов



Герметизация и уплотнение, заполнение пустот

Основные преимущества:

● Многофункциональность

Подходит для полимерной сварки, выравнивания оснований любой формы, изготовления и восстановления деталей, композитного ремонта труб и устранения локальных дефектов с помощью накладных пластин.

● Долговечность

Высокая прочность на сжатие, высокая стойкость к ударным воздействиям и абразивному износу.

● Высокая точность формования

Материал обеспечивает точную геометрию деталей при литье и поддается механической обработке обычными инструментами.

● Простота нанесения

Легко смешивается и наносится, к тому же обладает увеличенной жизнеспособностью.

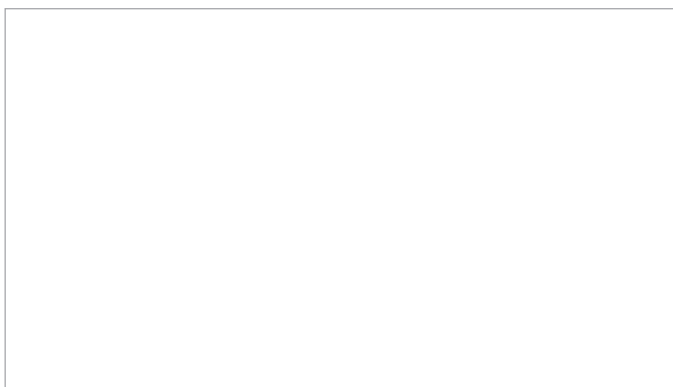
● Универсальность

Отличается высокой адгезией практически ко всем подложкам и допускает нанесение тонким и толстым слоем на разных участках за один прием.

● 100%-ное содержание твердого вещества

Отсутствие усадки, объемного расширения или сжатия в процессе отверждения.

Для получения дополнительной информации обратитесь к представителю Belzona в своем регионе:



ВЫСОКОКАЧЕСТВЕННАЯ ПРОДУКЦИЯ И ТЕХНИЧЕСКАЯ ПОДДЕРЖКА

Продукция Belzona изготовлена в соответствии с действующей сертифицированной системой менеджмента качества ISO 9001.

Продукция компании Belzona реализуется через международную сеть дистрибьюторов, в которую входят более 140 компаний, работающих в 120 странах мира. Помощь клиентам на местах оказывают обученные технические консультанты, которые могут диагностировать проблему, найти оптимальное решение и предоставить услуги по надзору за ходом работ и по консультированию на объекте в круглосуточном режиме.