

Эластомерный герметик для конструкционных и компенсационных швов



BELZONA®
4521



Belzona 4521 (Magma-Flex Fluid) — не содержащий растворителей двухкомпонентный материал, предназначенный для эффективной герметизации конструкционных и компенсационных швов.

Эта гибридная полимерная система разработана в качестве экономичной и высокоэффективной альтернативы традиционным мастикам и герметикам. Кроме того, применение этой системы увеличивает на 25% подвижность шва и обеспечивает превосходную защиту от погодных факторов. Благодаря этим характеристикам Belzona 4521 считается идеальным решением для долговечного ремонта разрушенных компенсационных швов как снаружи, так и внутри зданий.

Применение этого материала позволяет избежать затратных строительных работ и сокращает продолжительность простоев за счет холодного нанесения. Немаловажно также, что Belzona 4521 обладает хорошей адгезией к большинству подложек — кирпичу, бетону, камню и стали.

ТЕХНИЧЕСКИЕ ХАРАКТЕРИСТИКИ	Пропорции смешивания (основа : отвердитель)	6 : 1 (по весу)		4,7 : 1 (по объему)	
	Жизнеспособность	120 мин при 22 °С			
	Срок годности	5 лет			
	Удельный объем	3224 см³/4 кг			
	Применение на компенсационных швах	Герметик класса 25, типа М, категории N (деформационная подвижность ±25%) по ASTM C719 с изменениями			
	Твердость по Шору А	46			
	Адгезия (прочность на отслаивание под углом 90°)	Сталь после абразивоструйной обработки: 805,4 кг/м	Алюминий: 914,3 кг/м	Бетон: 708,8 кг/м	Belzona 4111 771,5 кг/м

ВРЕМЯ ОТВЕРЖДЕНИЯ	Температура	10 °С	22 °С	30 °С	40 °С	50 °С
	Легкая нагрузка	1 сут	8 ч	4 ч	2 ч	1 ч
	Полная механическая и тепловая нагрузка	2 сут	1 сут	12 ч	6 ч	3 ч

* Для получения подробных/актуальных технических параметров обратитесь к «Техническим характеристикам продукта» (PSS) и «Инструкции по применению» (IFU).



ПРЕВОСХОДНАЯ ГИБКОСТЬ



АТМОСФЕРОСТОЙКОСТЬ



ВЫСОКАЯ АДГЕЗИЯ



ПРОСТОТА НАНЕСЕНИЯ

Основные преимущества:

- **Отличная гибкость**

Материал надолго сохраняет гибкость и компенсирует горизонтальные и сдвиговые смещения почти на 25%.

- **Устойчивость к погодным факторам**

Belzona 4521 отличается устойчивостью к погодным факторам и УФ-излучению, при этом сохраняет эластичность при низких температурах.

- **Отличная адгезия**

Обладает высокой адгезией даже при нанесении на пористые подложки, пострадавшие от атмосферной влаги.

- **Простота нанесения**

Наносится вручную, при этом не требуются ни огневые работы, ни специальные инструменты.



Применение для обновления пострадавших швов в зоне обвалования

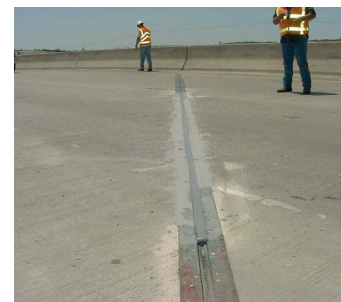
Области применения:

- Мосты и дороги
- Инженерные системы
- Производственные предприятия
- Гаражи-стоянки
- Общественные здания
- Торговые комплексы
- Стадионы
- Склады

До и после:



Разрушенный шов



Восстановленный шов

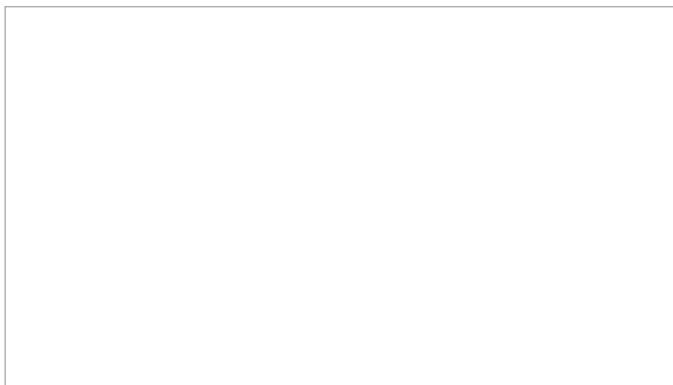


Повреждение шва



Шов отремонтирован с использованием Belzona 4521

Для получения дополнительной информации обратитесь к представителю Belzona в своем регионе:



ВЫСОКОКАЧЕСТВЕННАЯ ПРОДУКЦИЯ И ТЕХНИЧЕСКАЯ ПОДДЕРЖКА

Продукция Belzona изготовлена в соответствии с действующей сертифицированной системой менеджмента качества ISO 9001.

Продукция компании Belzona реализуется через международную сеть дистрибьюторов, в которую входят более 140 компаний, работающих в 120 странах мира. Помощь клиентам на местах оказывают обученные технические консультанты, которые могут диагностировать проблему, найти оптимальное решение и предоставить услуги по надзору за ходом работ и по консультированию на объекте в круглосуточном режиме.